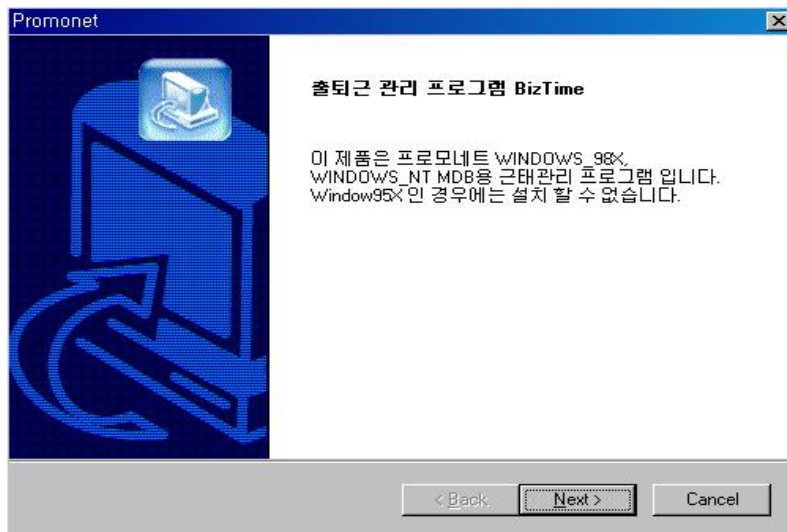
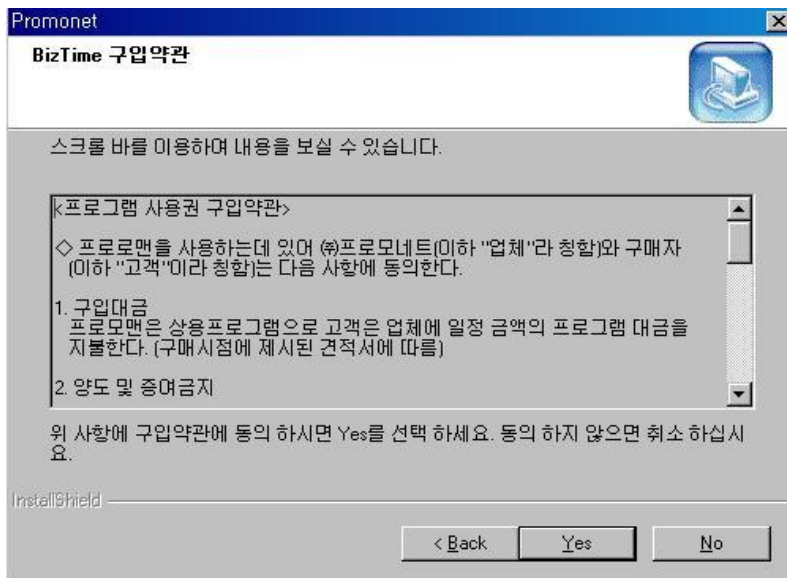


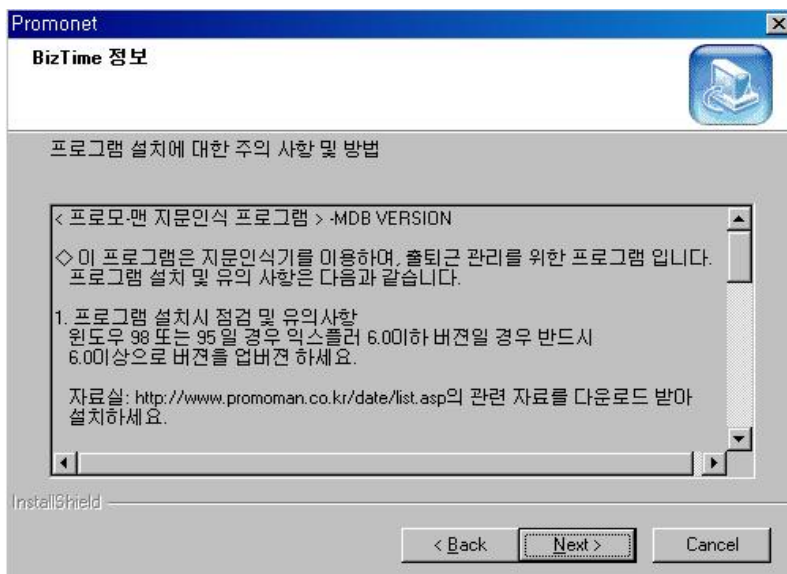
PromoMan 설치



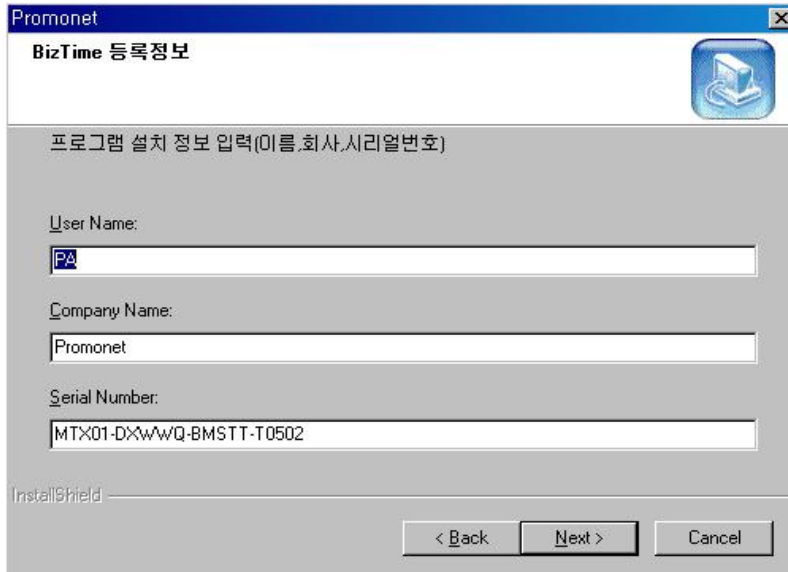
[그림 1.1]



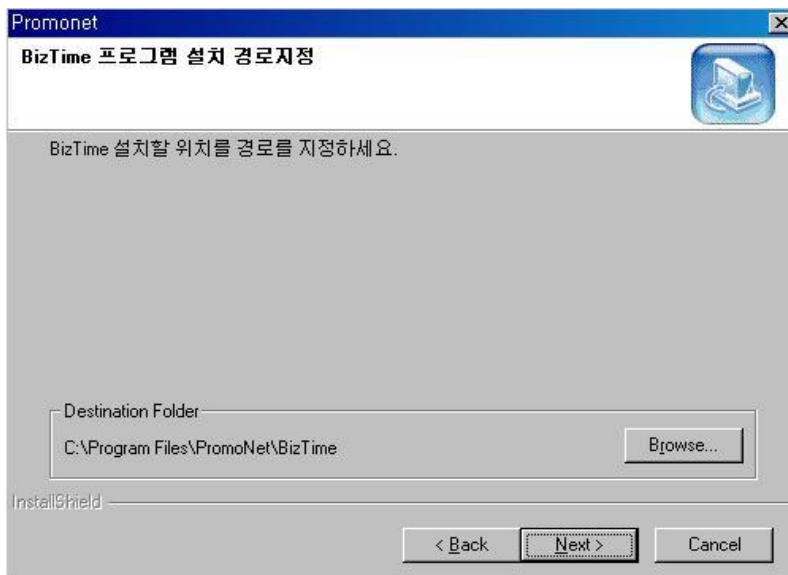
[그림 1.2]



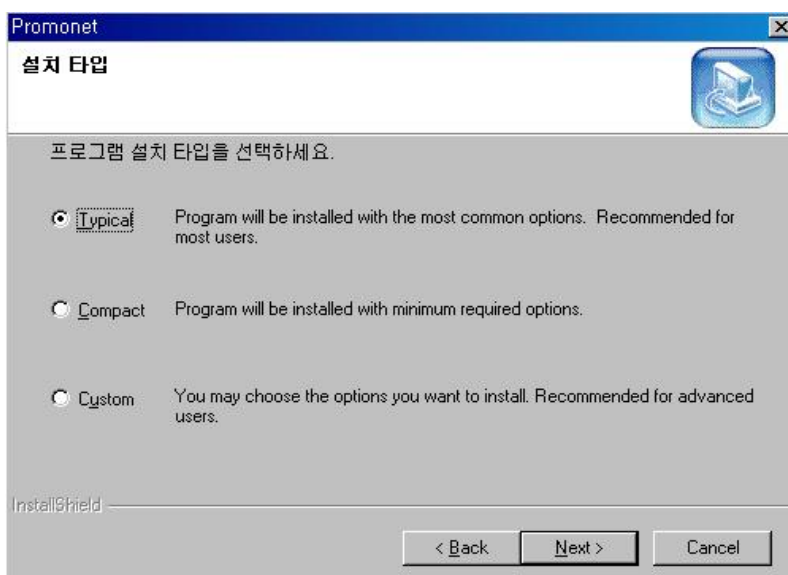
[그림 1.3]



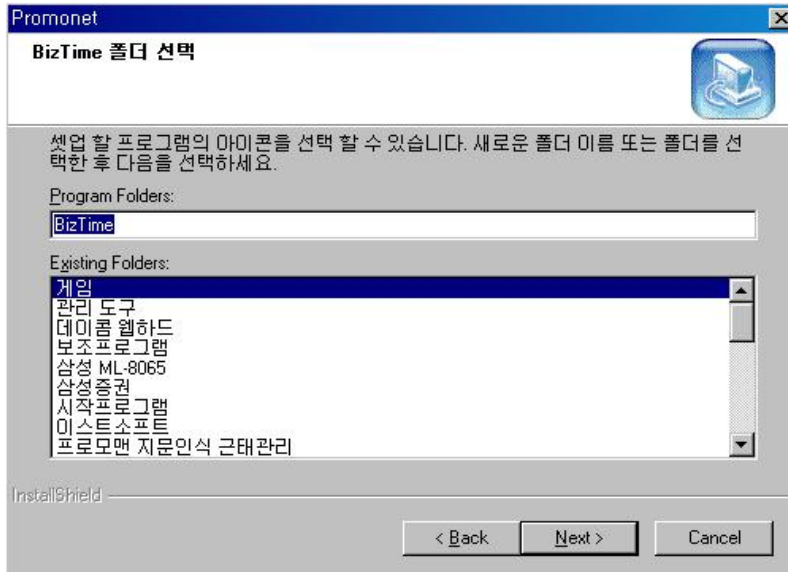
[그림 1.4]



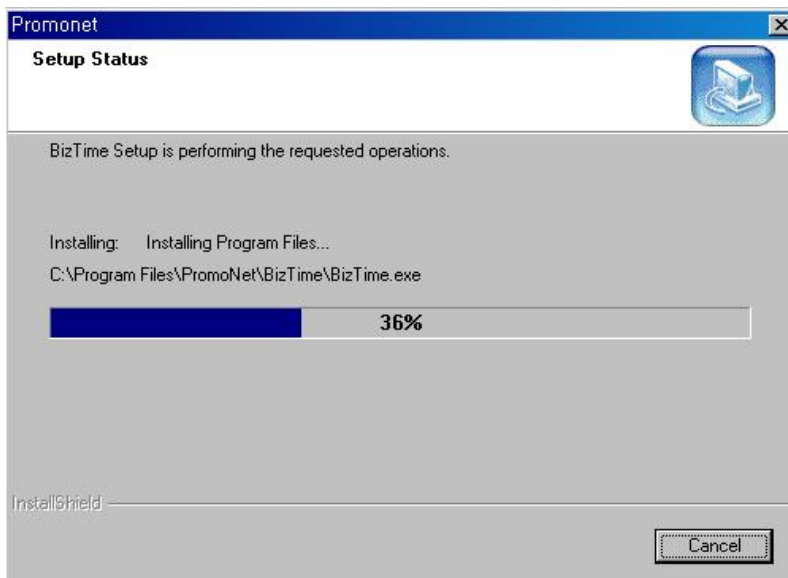
[그림 1.5]



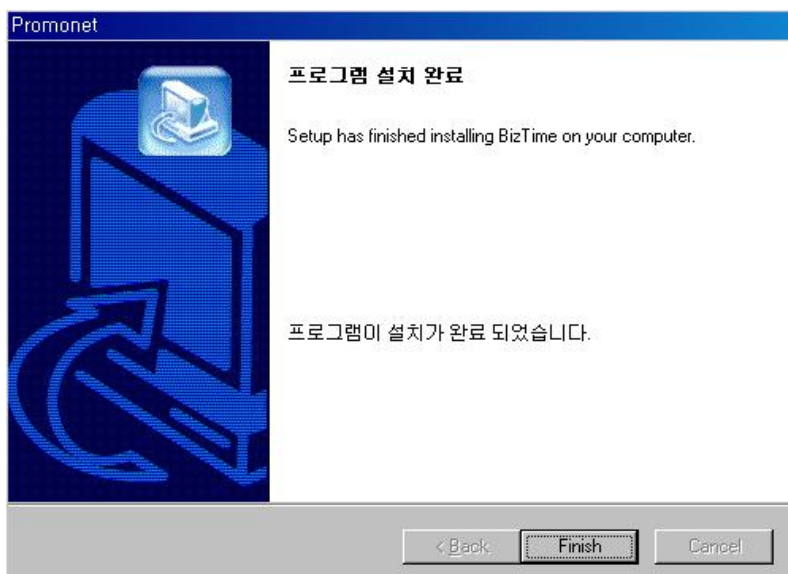
[그림 1.6]



[그림 1.7]



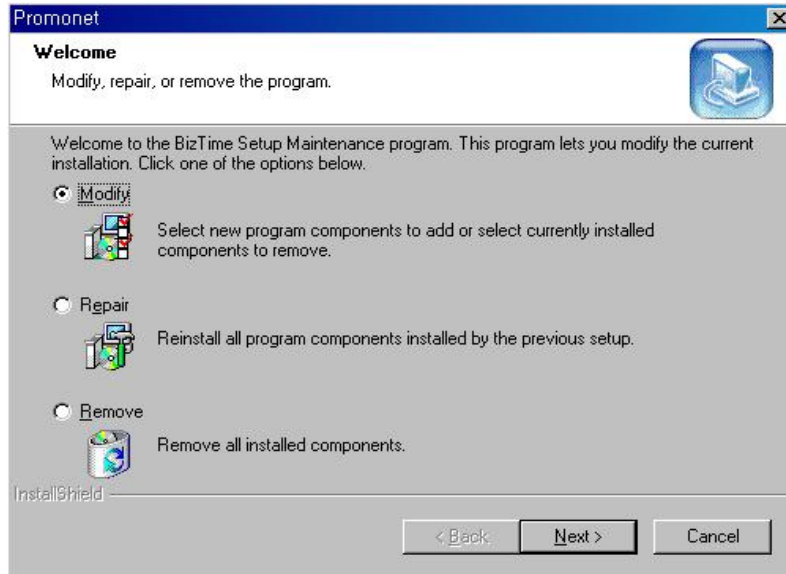
[그림 1.8]



[그림 1.9]

## 프로그램 재설치

프로그램 재설치의 경우 Modify 또는 Repair를 선택한 한 후 다음을 이용하여 설치 합니다.



[그림 1.10]

## 프로그램 삭제

1. [그림 1.10]에서 Remove를 선택 한 후 다음을 이용하여 삭제 하시면 됩니다.
2. 시작->제어판->프로그램 설치/제거->BizTime을 선택 한 후 제거하시면 됩니다.